



## O MAPEAMENTO E A CONSTRUÇÃO DE GEODATABASE PARA ANÁLISE ESPACIAL DA INDÚSTRIA EM INDAIATUBA - SP

**Lucas Pinto Seixas**

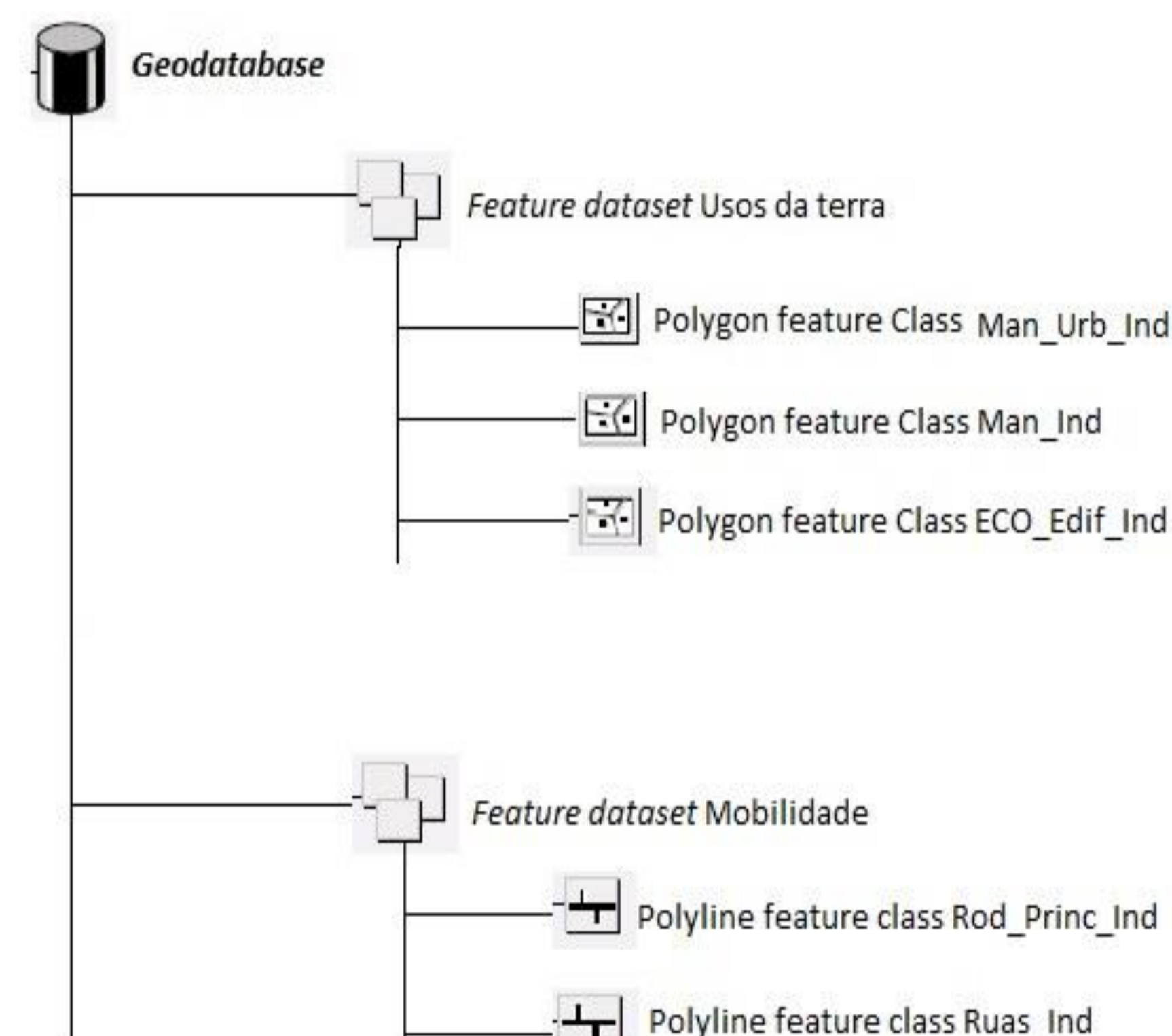
Os processos de (re)produção do espaço tem se dado de modo cada vez mais intenso no capitalismo, à medida que os fluxos econômicos aumentam e as redes permitem uma circulação em alta velocidade, pessoas, mercadorias, informações e valores, trazendo uma série de implicações para a tomada de decisão locacional, tanto para a esfera privada quanto pública. Esse contexto traz inúmeros problemas urbanos e de feição intenso, aumentando a importância das geotecnologias e em especial, do Sistema de Informação Geográfica (SIG), colocando-o como fundamental para a compreensão dos processos espaciais da cidade. Agradecimento: à Fundação de Amparo à Pesquisa do Estado de São Paulo, pelo financiamento da pesquisa, por meio do processo 2018/15919-3

**O trabalho mapeou as indústrias (feature class) utilizando o ArcGIS Pro e construiu Geodatabase**

**Foram utilizadas técnicas de sensoriamento remoto, usando imagens de satélite LandSat 8**

**Os temas obtidos foram armazenados em geodatabase segundo os padrões da INDE.**

Tema	Unidades Industriais	
Nome do arquivo	ECO_Edif_Ind	
Escala	1:10.000	
Representação	Vetorial Poligonal	
Fonte:	Elaboração Própria	
Fields	Tipo de dado	Comprimento
OBJECTID	Automático	(FID)
Nome	Textual	20
CNAE	Textual	Indef
Intens Tec	Textual	4
Dentro de DI	Textual	3 (SIM; NÃO)
Área	Numérico	7



A geodatabase criada contém diversos temas, sendo eles: o limite municipal, a mancha urbana e histórica; a mancha industrial atual e histórica, se referindo aos mesmos anos citados anteriormente; e o uso da terra e as rodovias principais que passam pelo município.

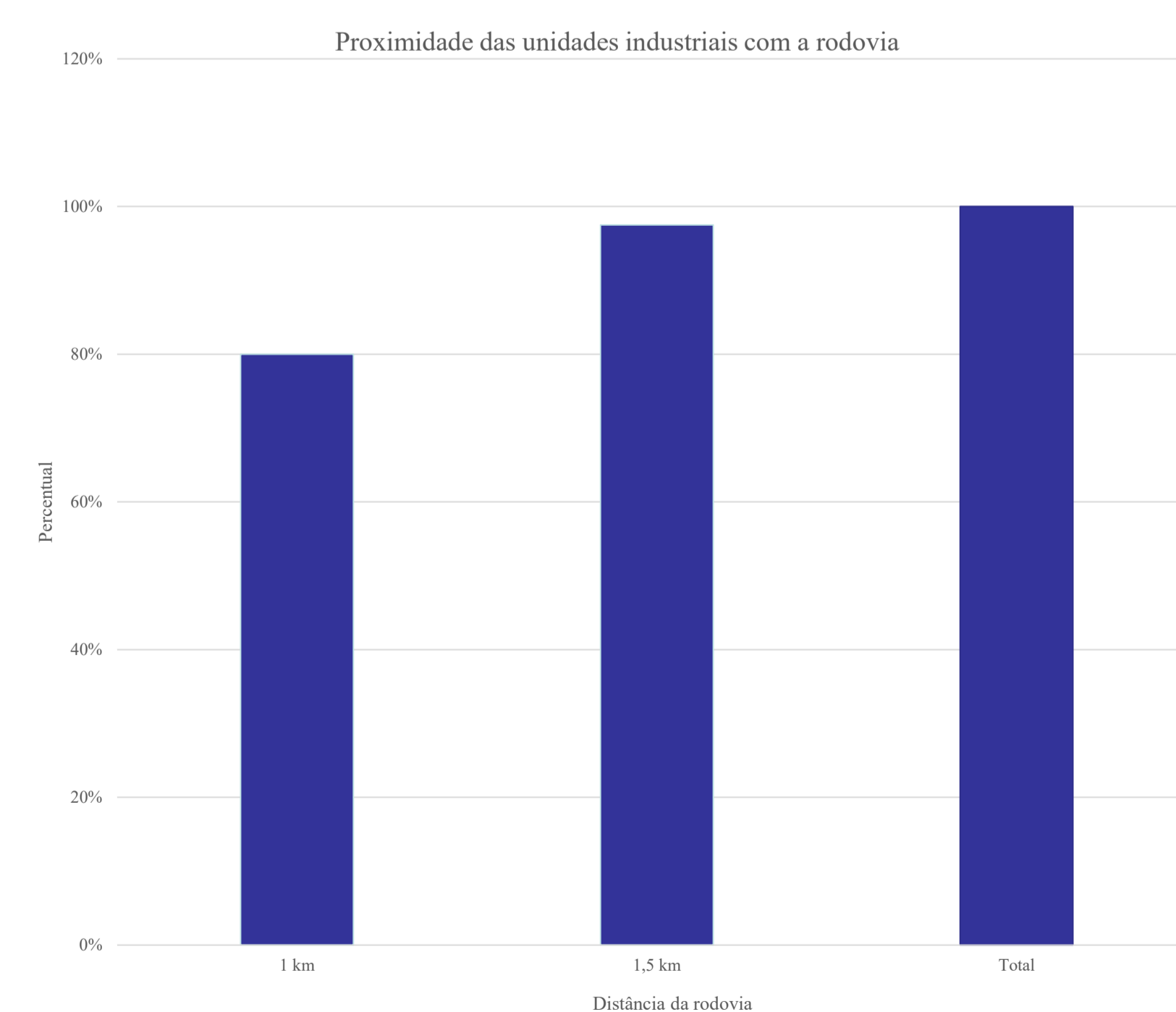
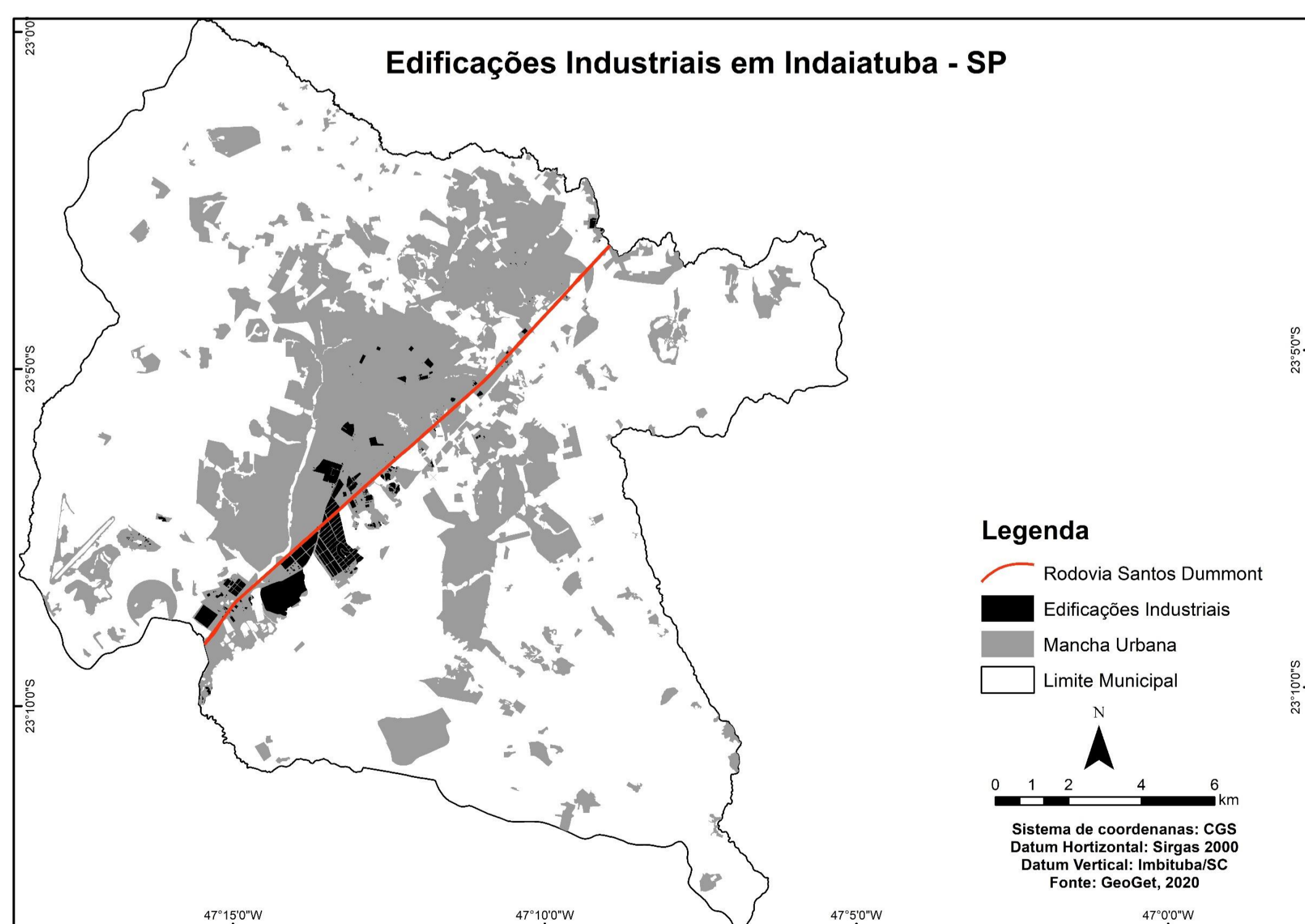
Passagem das imagens utilizadas no mapeamento: 29/05/2018; 18/04/2018; 21/06/2018 e 18/08/2018, disponibilizadas pelo Google Earth. Foi realizada a vetorização on screen, em formato vetorial poligonal, em escala 1:10.000 das unidades industriais do município.

Para estabelecer as correlações entre os temas que fazem parte do Geodatabase, as normas da INDE para infraestrutura de base de dados foi fundamental, tornando possível a criação de um modelo relacional organizado e correto

**Resultados mostram que as rodovias são fundamentais para a atração das unidades industriais**

**Atividades com menor IT, no município muitas vezes são mais próximas do centro da cidade**

**Ainda estão sendo pesquisadas demais relações com os temas expostos**



Como é possível observar no mapa, grande parte da indústria de Indaiatuba se localiza a leste da Rodovia Santos Dummont, no Distrito Industrial. Contudo, algumas unidades industriais menores ainda se localizam mais próximas ao centro.

97,5% das unidades se distanciam no máximo 1,5 km da rodovia Santos Dummont, que concentra o grande parte das unidades em suas margens.

Aqui é possível observar com maiores detalhes as unidades industriais próximas ao centro.